

# LE SAVIEZ-VOUS?



## Exigences réglementaires

La province de Québec exige maintenant d'utiliser des pneus d'hiver durant la saison hivernale. La réglementation sur la pose obligatoire de pneus d'hiver ou l'installation facultative de crampons ou de chaînes aux pneus varie d'une province à l'autre. Pour de plus amples renseignements, visitez le site Web du ministère des Transports de votre province.

## Comment reconnaître un pneu d'hiver?



Les pneus marqués du symbole avec une montagne et un flocon de neige sont reconnus comme des pneus d'hiver et respectent des exigences spécifiques d'adhérence dans la neige.

## L'Association canadienne du pneu et du caoutchouc

Groupement professionnel fondé en 1920, l'Association canadienne du pneu et du caoutchouc (anciennement connue sous le nom de l'Association canadienne de l'industrie du caoutchouc) représente les fabricants et les distributeurs de produits du caoutchouc et vise à promouvoir l'utilisation sécuritaire de ces derniers.

Pour en savoir plus sur l'Association, visitez le [www.tracanada.ca](http://www.tracanada.ca).



Tire and Rubber  
Association  
of Canada

L'Association  
canadienne du pneu  
et du caoutchouc

## POUR UNE CONDUITE SÉCURITAIRE EN HIVER

L'hiver canadien rend souvent la tâche des automobilistes bien ardue. La meilleure façon d'y remédier est d'adapter sa conduite et de préparer sa voiture pour l'hiver. Pour une adhérence optimale à la route lors des temps froids, il est préférable de doter son véhicule de pneus d'hiver. Que la route soit enneigée ou glacée, sèche ou mouillée, les pneus d'hiver offrent la meilleure traction possible, peu importe la température.

Mais il est important de vous rappeler que l'usure de la bande de roulement réduit la performance de vos pneus d'hiver. Alors, avant que l'hiver ne s'installe, vérifiez le témoin d'usure de vos pneus. Informez-vous auprès de votre détaillant pour connaître comment l'usure des pneus peut affecter leur performance et savoir quand il faut les changer.

### Conduire avec prévoyance, agir à l'avance

Une voiture peut prendre jusqu'au double de la distance et parfois plus pour freiner sur une surface glissante. Si vous devez vous arrêter rapidement et que vous n'avez pas de système antiblocage, évitez de freiner brusquement. Donnez quelques petits coups de frein plutôt qu'un seul grand coup, de façon à ne pas faire déraiper la voiture.

Montez les côtes en vitesse supérieure pour minimiser les risques de perdre la traction et de patiner. Au contraire, lorsque vous descendez une côte, passez en basse vitesse. Si vous décidez de changer de vitesse pour ralentir dans une pente, faites-le très doucement afin d'éviter de glisser.

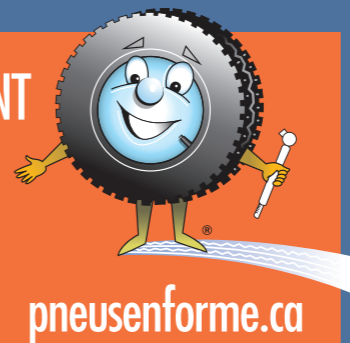
### Le bon moment pour changer de pneus

N'attendez pas de voir les premières surfaces de glace noire et d'assister au premier tête-à-queue de l'hiver pour changer vos pneus. Dès que la température descend en-dessous de 7°C, pensez à installer vos pneus d'hiver. Ils vous offriront une tenue de route supérieure ainsi qu'une capacité de traction et de freinage optimale.

## PRESSION DES PNEUS ET ÉCONOMIE DE CARBURANT

Pour une consommation de carburant optimale, vérifiez la pression de gonflage de vos pneus. Une pression inférieure de 20% à la normale peut augmenter la consommation de votre véhicule jusqu'à 4%, ajoutant à votre facture annuelle près de deux semaines de carburant supplémentaires. De plus, pour une variation de 5°C, la pression de vos pneus peut changer de 1 à 2 psi. En vérifiant la pression de vos pneus tous les mois, vous pouvez :

- Réduire le risque d'endommager vos pneus
- Réduire la distance de freinage
- Économiser du carburant
- Améliorer la tenue de route de votre véhicule
- Augmenter la durée de vie de vos pneus
- Réduire vos émissions de gaz à effet de serre



# CHOISIR DES PNEUS D'HIVER

Pour votre sécurité et celle de vos précieux passagers.



# GUIDE DE L'ACHETEUR



Pour votre sécurité et celle de vos passagers, chaussez votre véhicule de pneus d'hiver adaptés aux conditions routières de votre région.

En ville comme à la campagne, la performance de votre véhicule, qu'il soit de petite ou de grande taille, se verra affecter par les conditions hivernales.

## Des pneus d'hiver à la mesure de vos besoins :

- ✓ Vivez-vous dans une région où il fait souvent froid?
- ✓ Conduisez-vous sur des routes glacées ou enneigées?
- ✓ Devez-vous prendre votre voiture tous les jours, peu importe le temps?
- ✓ Empruntez-vous des routes secondaires en hiver?
- ✓ Conduisez-vous tôt le matin ou tard la nuit en hiver?
- ✓ Conduisez-vous toujours à la même vitesse, peu importe la température?

Considérez la fréquence de vos déplacements en hiver, vos habitudes de conduite, les conditions routières hivernales de votre région, ainsi que le niveau de sécurité et de performance que vous attendez de votre véhicule et de vos pneus.

Transports Canada et l'Association canadienne de l'industrie du caoutchouc vous recommandent d'utiliser quatre pneus d'hiver. Pensez-y lorsque vous achèterez vos pneus.

Parlez de vos habitudes de conduite à votre détaillant. Expliquez-lui les conditions routières que vous devez affronter en hiver afin de déterminer le type de pneus qui vous convient le mieux.

## DES PNEUS POUR LA CONDUITE EN HIVER

### L'histoire du pneu quatre-saisons

Au départ, il n'y avait que des pneus d'été et des pneus d'hiver. Puis, il y a quelques dizaines d'années, le pneu quatre-saisons a fait son entrée sur le marché, offrant aux automobilistes la possibilité de chausser leur véhicule avec des pneus dont la performance en hiver est supérieure à celle des pneus d'été, sans avoir à subir les coûts et les inconvénients d'un changement saisonnier répété. Au Canada, certains automobilistes préfèrent toujours les pneus quatre-saisons puisqu'ils répondent davantage à leurs besoins, à leurs habitudes, aux conditions routières de leur environnement ainsi qu'à leur niveau de confort avec la conduite en hiver.

Pour ceux qui veulent les conditions de sécurité et de conduite hivernales optimales, l'industrie du pneu recommande les pneus d'hiver. Les avancées technologiques dans la conception et la fabrication de la bande de roulement ont effectivement amélioré la tenue de route de tous les pneus, mais plus particulièrement les pneus d'hiver.

Lorsque la température baisse, le caoutchouc du pneu durcit. Mais les pneus d'hiver des dernières générations gardent leur élasticité jusqu'à des températures extrêmes de -30°C et moins, assurant ainsi une traction et une adhérence supérieures.

Aujourd'hui, les pneus d'hiver sont conçus autant pour une route enneigée que pour une chaussée froide et sèche! Souvenez-vous : lorsque la température passe sous la barre des 7°C, il est déjà temps d'installer vos pneus d'hiver.

Peu importe le type de pneus que vous choisirez, vous devrez adapter votre conduite aux conditions routières.

## QUI A BESOIN DE PNEUS D'HIVER?

Que vous conduisiez un VUS ou que les routes de votre ville soient déneigées régulièrement, l'installation de quatre pneus d'hiver permet une meilleure adhérence à la route lorsque la température descend en-dessous de 7°C, peu importe les conditions routières.

Même si les pneus quatre-saisons offrent une performance sécuritaire dans toutes les conditions climatiques, l'efficacité des pneus d'hiver les surclasse dès que le mercure se met à descendre.

Les pneus d'hiver modernes offrent une traction supérieure de 50% à celle des pneus quatre-saisons.

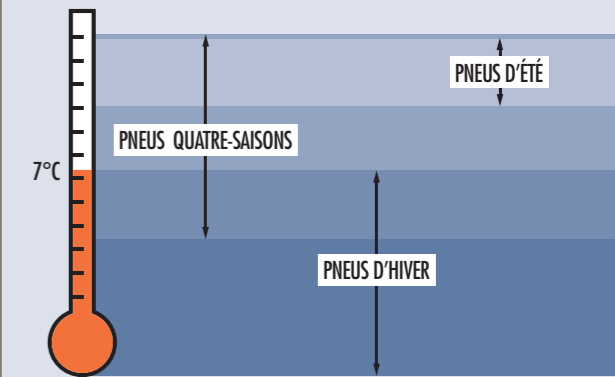
### Rechercher le symbole avec la montagne et le flocon de neige

Conçus spécialement pour les températures et les conditions de neige les plus extrêmes, les pneus qui portent ce logo respectent ou surpassent les exigences de l'industrie en matière de traction sur la neige.



Recherchez le symbole avec la montagne et le flocon de neige

## QUAND INSTALLER SES PNEUS D'HIVER?

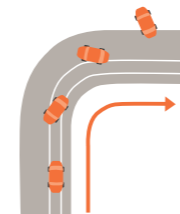


### Surveillez la température

Plus la température baisse, plus l'élasticité du caoutchouc des pneus diminue – ce qui a pour effet de réduire la traction. Au lieu de penser aux pneus d'hiver comme des « pneus pour la neige », il vaut mieux les voir comme des « pneus pour temps froid ».

## QUATRE PNEUS D'HIVER PLUTÔT QUE DEUX

### Deux pneus d'hiver à l'avant seulement



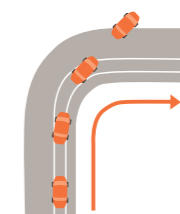
L'installation de deux pneus d'hiver au premier essieu augmente l'adhérence à l'avant, mais réduit l'adhérence à l'arrière, causant ainsi le SURVIRAGE.



#### ATTENTION

N'installez jamais deux pneus d'hiver seulement à l'avant de votre véhicule. Cela pourrait s'avérer très dangereux et causer la perte de contrôle du véhicule.

### Deux pneus d'hiver à l'arrière seulement



L'installation de deux pneus d'hiver au deuxième essieu augmente l'adhérence à l'arrière, mais peut surprendre le conducteur en réduisant l'adhérence à l'avant, causant ainsi le SOUS-VIRAGE.



#### AVERTISSEMENT

L'installation de deux pneus d'hiver seulement à l'arrière de votre véhicule peut le rendre instable à tout moment.

Lorsque l'arrière de la voiture perd de la traction en situation de virage, votre véhicule est projeté par l'arrière hors de la route. Lorsque l'avant de la voiture perd de la traction en situation de virage, votre véhicule est projeté tout droit hors de la route.